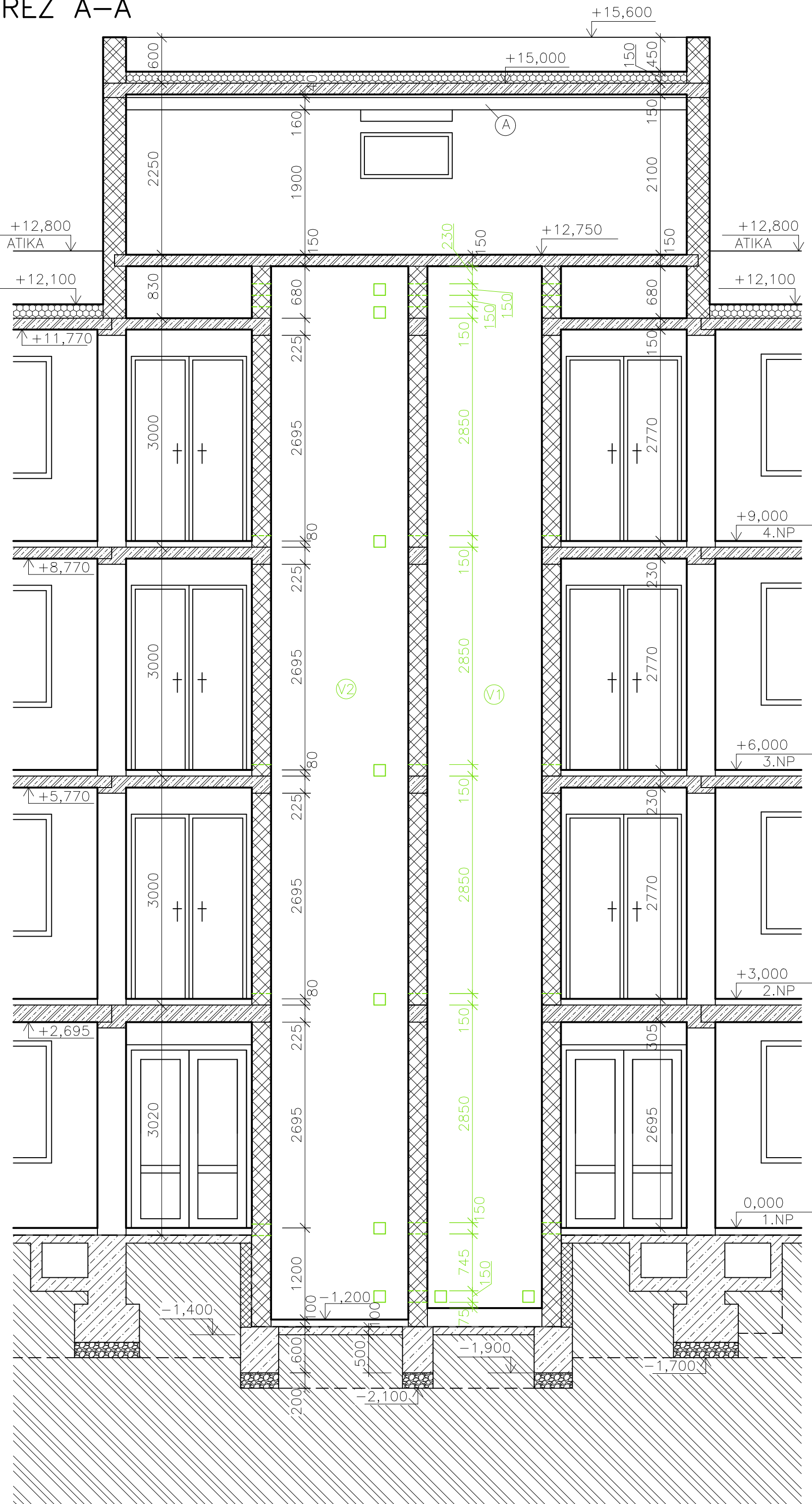
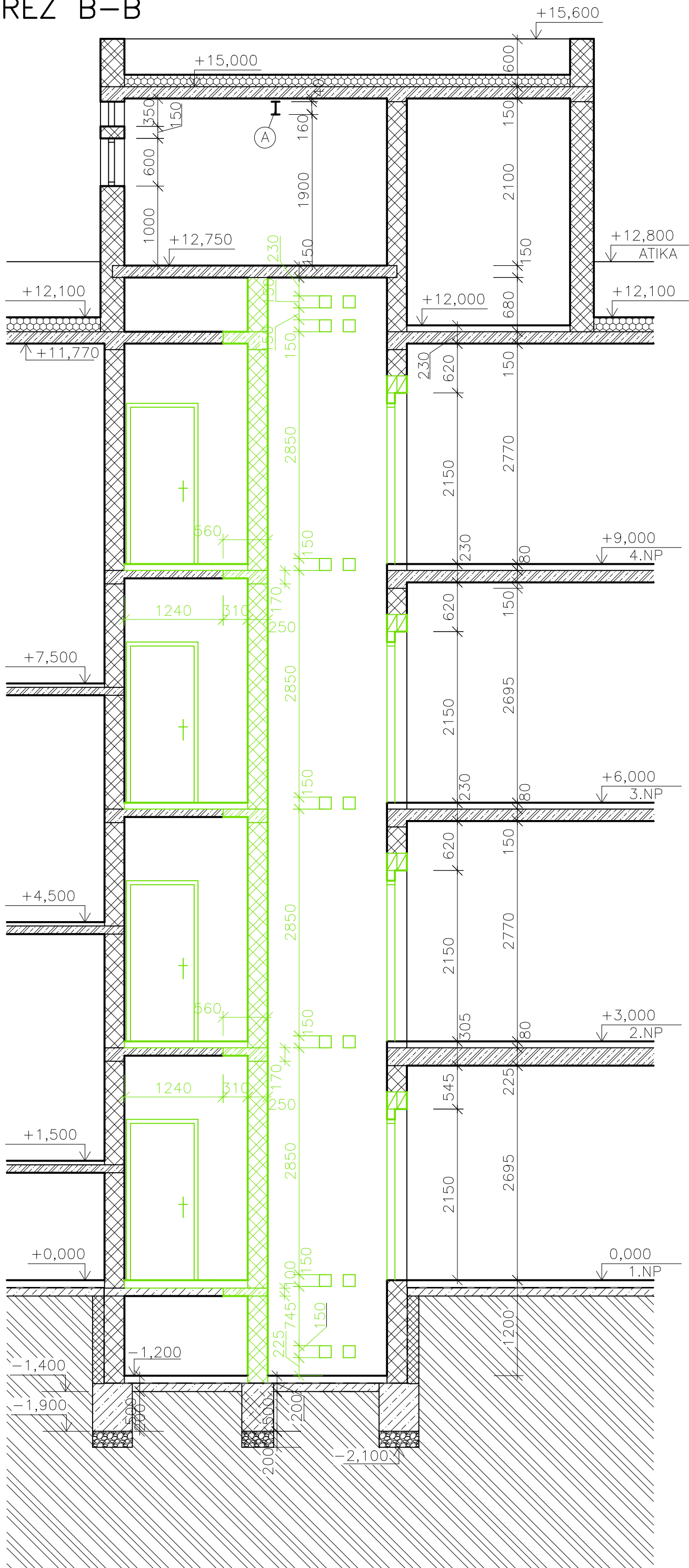


ŘEZ A–A



ŘEZ B–B



POPIS STÁVAJÍCÍCH VÝTAHŮ

	V1	V2
ŠACHTA	1480/1500 mm	1800/2400 mm
DRUH VÝTAHU	OSOBNÍ	OSOBNÍ
OZNAČENÍ VÝTAHU	A1	A1
NOSNOST VÝTAHU	TOV 320 – 4 OSOBY	TONV 500 – 6 OSOB
JMEN. DOPRAVNÍ RYCHLOST	0,7 m/s	0,7 m/s
VYVAŽOVACÍ ZÁVAŽÍ	ZA KLECI 400kg	VEDLE KLECE
USPOŘADÁNÍ VSTUPŮ	NEPRŮCHOZÍ	NEPRŮCHOZÍ
POČET ZASTÁVEK	4	4
POČET NÁSTUPIŠŤ	4	4
DOPRAVNÍ VÝŠKA (ZDVIH)	9,0 m	9,0 m
DRUH PROUDU A NAPĚTÍ DLE ČSN 340020	STŘÍDAVÝ 50Hz, 3x380/220 V	DTTO
OCHR. PŘED NEBEZPEČ. DOTYKEM	NULOVÁNÍM	NULOVÁNÍM
PROSTR. DLE ČSN 340070	S VODIVÝM OKOLÍM S NEBEZ. MECH. POŠKOZ.	
DRUH ZAŘÍZENÍ	TLAČÍTKA Z KLECE	TLAČÍTKA Z KLECE
Č.V. VÝROBCE (TRANSPORTA BRĚCLAV)	3 BRV 9951–51	310 V

LEGENDA MATERIÁLŮ

- NOSNÉ ZDIVO tl. 375 mm Z KERAMICKÝCH CIHEL CDM
- VNITŘNÍ NOSNÉ ZDIVO tl. 300 mm Z KERAMICKÝCH CIHEL CDK
- VNITŘNÍ NOSNÉ ZDIVO tl. 250 mm Z KERAMICKÝCH CIHEL CDM
- PŘÍČKOVÉ ZDIVO tl. 150 mm Z CIHEL PLNÝCH PÁLENÝCH
- PŘÍZDÍVKA tl. 150 mm Z CIHEL PLNÝCH PÁLENÝCH
- PROSTÝ BETON
- ŽELEZOBETON
- ZEMINA
- ŠTĚRKOPÍSKOVÝ PODSYP ZÁKLADŮ
- STÁVAJÍCÍ SKLADBA STŘECHY

LEGENDA ZNAČENÍ

- BOURANÉ KONSTRUKCE


LEGENDA ODKAZŮ

- A ○ OCELOVÝ NOSNÍK – PROFIL I260

POZNÁMKA

- JEDNÁ SE O ZJEDNODUŠENOU DOKUMENTACI.
- VEŠKERÉ ODPADY MUSÍ BÝT PŘESOUVÁNY RUČNĚ PO SCHODIŠTI.
- PODKLADEM JE DOKUMENTACE "DISPOZIČNÍ ÚPRAVY NA DPS NA ul. HLAVNÍ 1161, OTROKOVICE" ZPRACOVANÁ FIRMOU PROJEKČNÍ A STAVEBNÍ s.r.o. V DUBNU 2022.

REVIZE	Obsah revize	VYPRACOVAL	DATUM
01			
02			
03			
04			

HLAVNÍ PROJEKTANT	VYPRACOVAL	ODP. PROJEKTANT	<div> PROJEKČNÍ A STAVEBNÍ s.r.o.</div>	
JAROSLAV PAVELKA	Bc. JOSEF HOŘINEK	JAROSLAV PAVELKA		
ČKAIT: 1302043		ČKAIT: 1302043		
KRAJ: ZLÍNSKÝ	OBEC: OTROKOVICE		FORMÁT	6x44
INVESTOR: MĚSTO OTROKOVICE, NÁMĚSTÍ 3. KVĚTNA 1340, 765 02 OTROKOVICE			DATUM	12/2023
STAVBA:	NOVÉ EVAKUAČNÍ VÝTAHY V BUDOVĚ DPS NA ul. HLAVNÍ 1161, OTROKOVICE			
	STUPEŇ DSP			
	MĚŘÍTKO 1:50			
OBJEKT: SO 01	ZAK. ČÍSLO 167–23			
	ARCHIVNÍ ČÍSLO		PARE	
	16723			
ČÁST: D.1.1 – ARCHITEKTONICKO-STAVEBNÍ ŘEŠENÍ			ČÍSLO VÝKRESU	D.1.1.14
ŘEZ VÝTAHOVÝMI ŠACHTAMI A-A, B-B - BOUR. KCE				